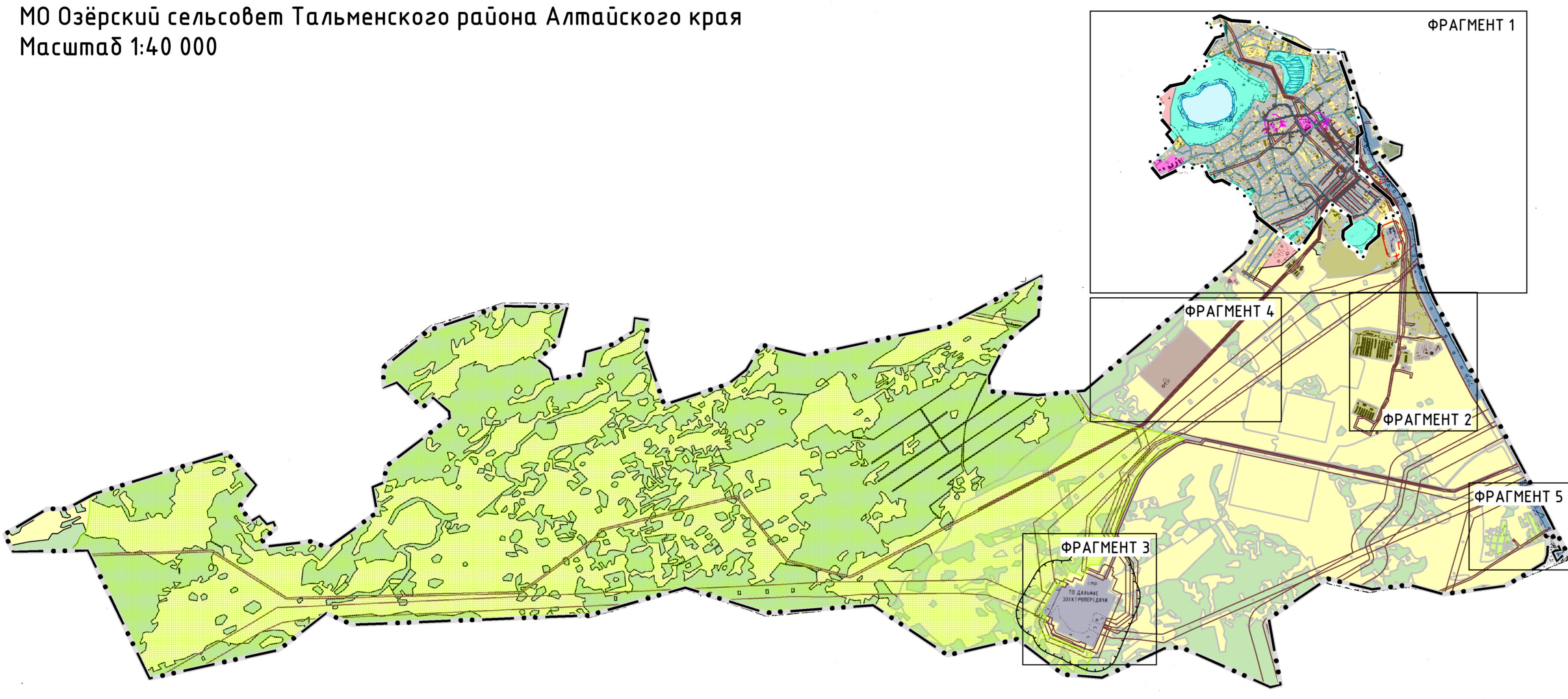
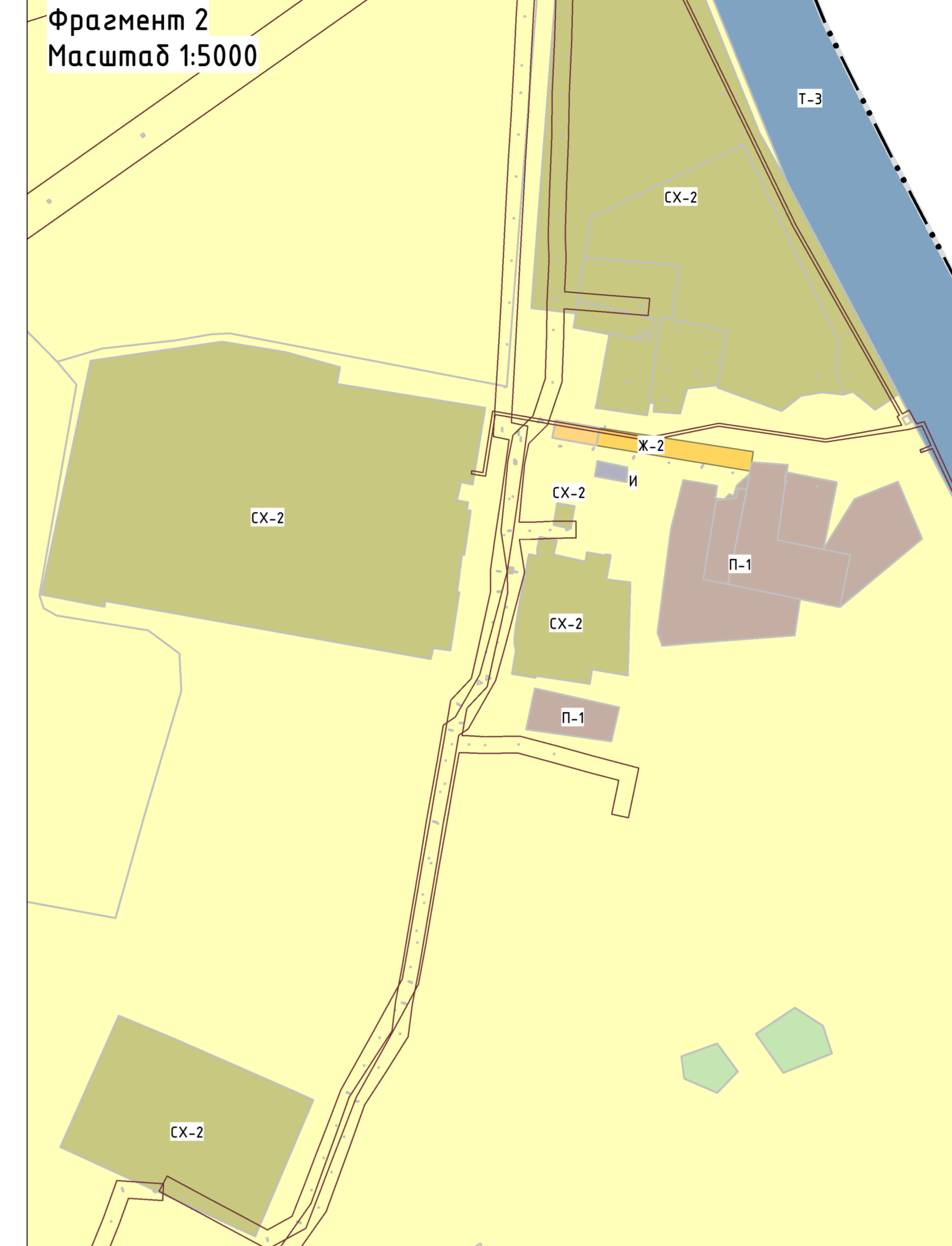


МО Озёрский сельсовет Тальменского района Алтайского края
Масштаб 1:40 000



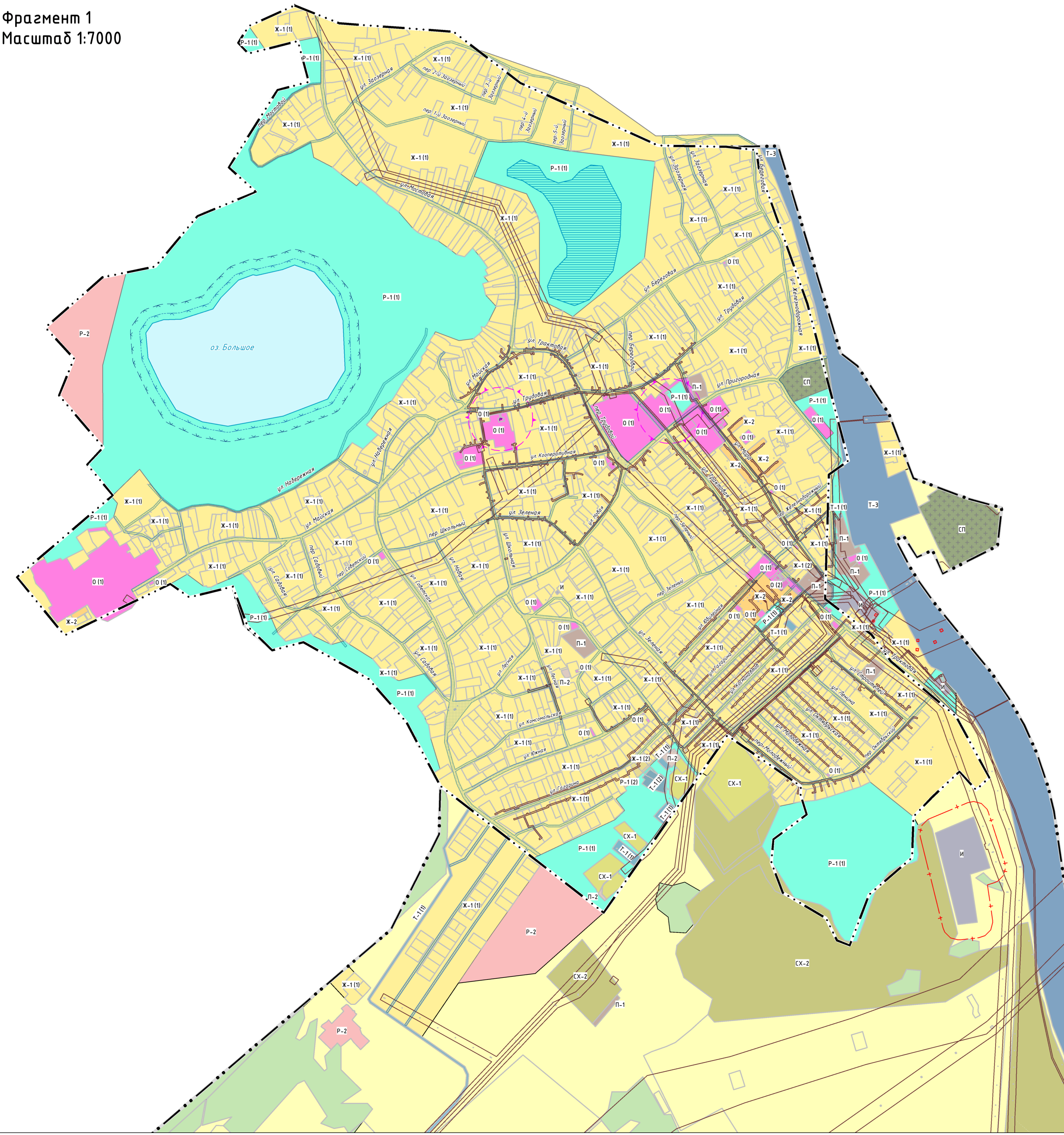
Фрагмент 2
Масштаб 1:5000



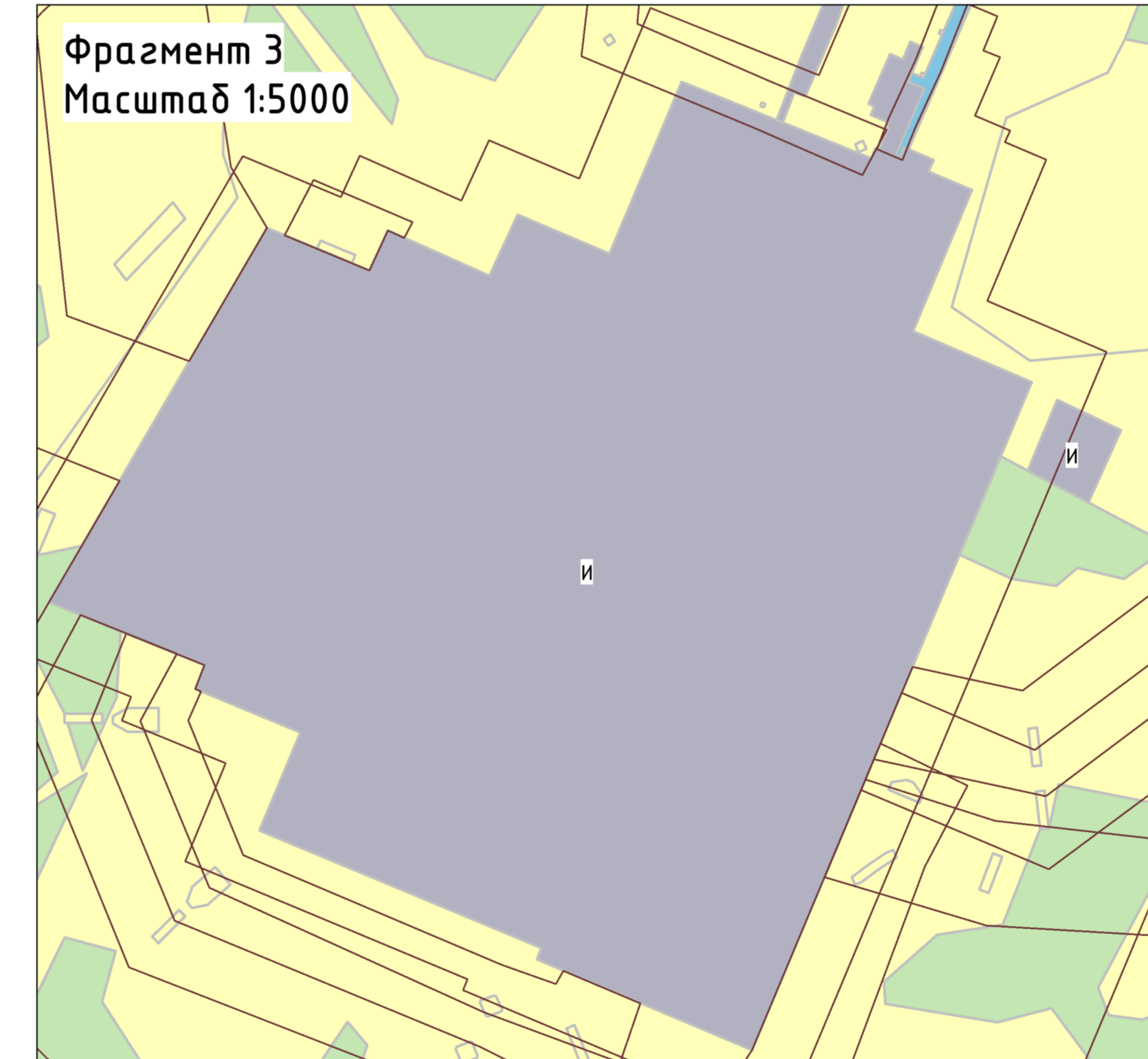
Фрагмент 5
Масштаб 1:5000



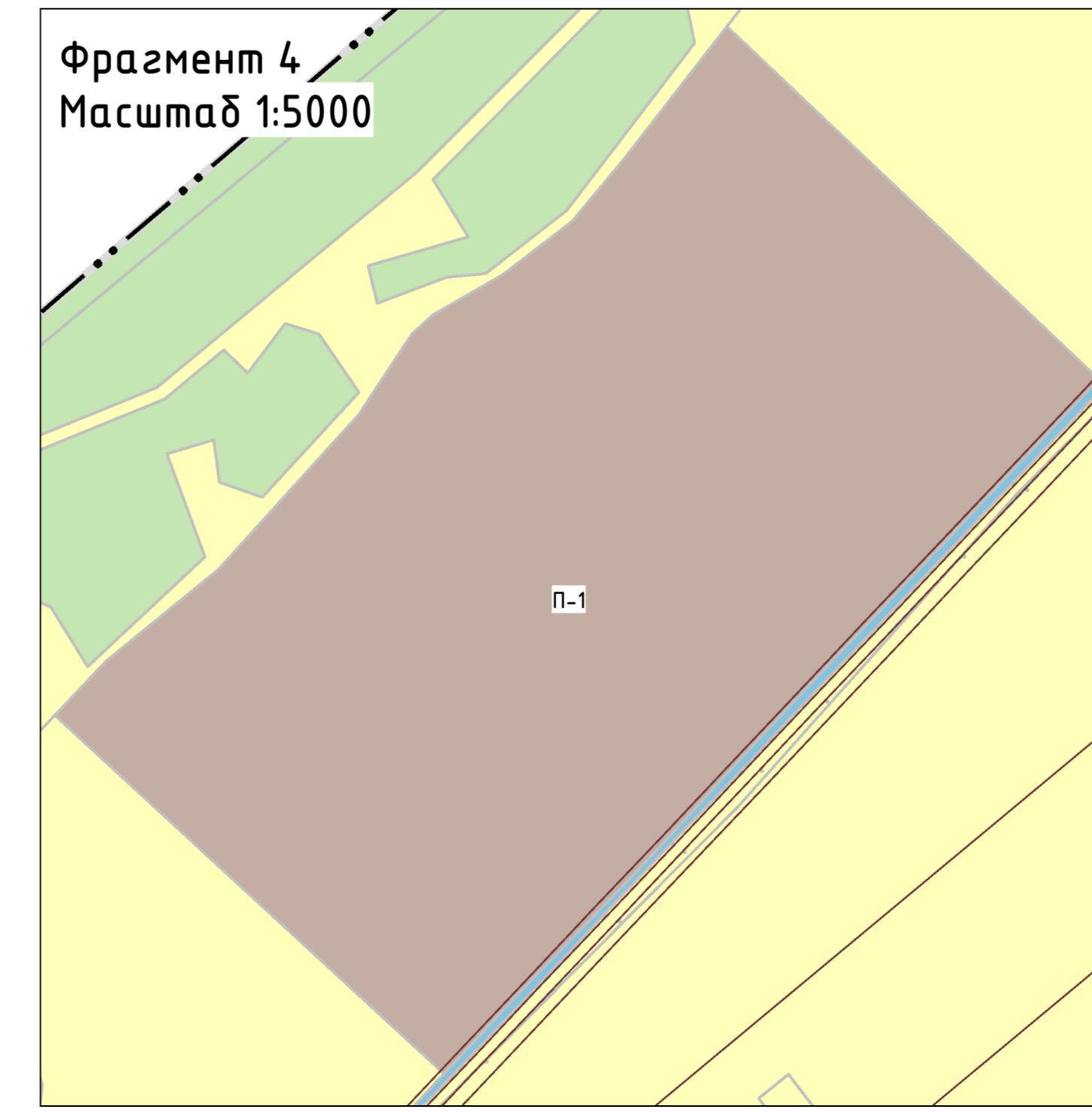
Фрагмент 1
Масштаб 1:7000



Фрагмент 3
Масштаб 1:5000



Фрагмент 4
Масштаб 1:5000



- УСЛОВНЫЕ ОБОЗНАЧЕНИЯ**
- ТЕРРИТОРИАЛЬНЫЕ ГРАНИЦЫ**
- Граница сельского поселения
 - Граница населенного пункта по сведениям ЕГРН
- ЗОНЫ С ОСОБЫМИ УСЛОВИЯМИ ИСПОЛЬЗОВАНИЯ ТЕРРИТОРИЙ**
- Охранная зона инженерных коммуникаций
 - Санитарно-защитная зона предприятий, сооружений и иных объектов
 - Первый пояс зоны санитарной охраны источника водоснабжения
 - Защитная зона объекта культурного наследия
 - Водоохранная зона
 - Прибрежная защитная полоса
 - Береговая полоса
- ТЕРРИТОРИИ ОБЪЕКТОВ КУЛЬТУРНОГО НАСЛЕДИЯ**
- Граница территории объекта культурного наследия
- ПРОЧИЕ ОБОЗНАЧЕНИЯ**
- Земельные участки, сведения о которых внесены в ЕГРН
 - Публичный сервитут
 - Государственный природный заказник "Кислужинский"
 - Поверхностные водные объекты
 - Болото

		Муниципальный контракт № 638 от 27.10.2022 г.		
		Правила землепользования и застройки части территории МО Озёрский сельсовет Тальменского района Алтайского края		
Ректор проекта	Т.А.Савельева	Получил	Дата	
Актомитель	И.И.Варламова			
		Карта градостроительного зонирования	статья	лист
		Карта градостроительных ограничений части территории МО Озёрский сельсовет Тальменского района Алтайского края	ПЗЗ	2 2
			000 "Компания Земстрой"	г. Барнаул, 2022 г.